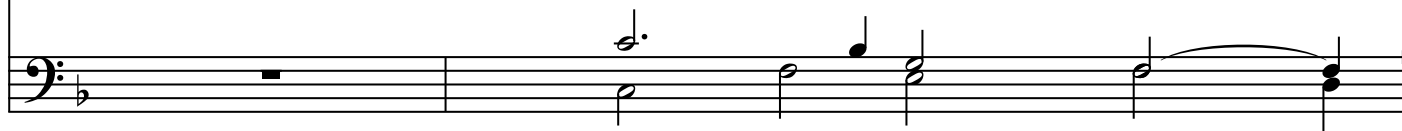


Credo

Helge Landmark 2011



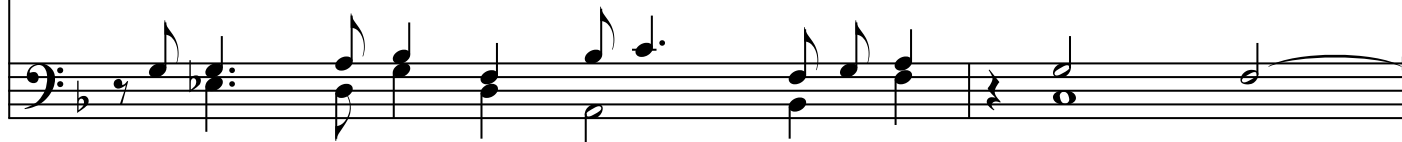
P: Jeg tror på én Gud K: den all-mek-ti-ge Fa - der som har skapt him-mel og jord,



al-le syn - li - ge og u - syn - li - ge ting. A: Jeg tror på én Her - re, Je - sus Kris - tus,



Guds en - bår-ne Sønn, født av Fa-de-ren fra e - vig-het. K: Gud av Gud, lys av lys,



sann Gud av den san-ne Gud, A: Født, ik-ke skapt, av sam-me ve - sen som Fa-de-ren,



ved ham er alt blitt skapt. K: For oss men-nes-ker og for vår frel-ses skyld steg han



Credo

ned fra him-me-len. A: Han er blitt kjød ved den Hel - li - ge Ånd av jom - fru Ma -

ri - a og er blitt men-nes-ke. K: Han ble kors-fes - tet for oss, pint un-der Pon-ti-us Pi-

la - tus og grav-lagt. A: Han opp-stod den tred-je dag et-ter skrift-ten, fór opp til

him-me-len, og sit-ter ved Fa - der-ens høy-re hånd. K: Han skal kom-me i - gjen med

her - lig - het, og døm-me le - ven - de og dø - de, og på hans ri - ke skal det ik - ke

Credo

væ-re en - de. A: jeg tror på den Hel - li - ge Ånd, Her - re og liv - gi - ver

som ut - går fra Fa-de-ren og Søn - nen. K: Som med Fa-de-ren og Søn - nen til-bes og for-

her-li-ges, og som har talt ved pro-fe-te-ne. A: Jeg tror på én hel - lig, ka - tolsk og

a-po-sto - lisk kir - ke. K: Jeg be-kjen-ner én dåp til syn-de-nes for-la - tel - se.

A: Jeg ven - ter de dø - des opp-stan-del-se og det e - vi - ge liv. A - men.